

La Cie Marche ou Rêve

vous présente le spectacle

« Ça mange pas d'pain »



Contact diffusion / administration :

Mélanie Gouband

06.13.92.81.05

diffusion.michel@gmail.com

Contact artistique :

Sébastien Osmont

06 19 99 91 95

diffusion.michel@gmail.com

Le site à Michel : <http://lesitea.michel.free.fr>

Le blog à Michel : <http://lebloga.michel.blog4ever.com/>



Ça mange pas d' pain
Solo clown tout public,
création 2004/2005.

Ce spectacle élastique et modulable fut créé pour combler toutes vos attentes.

En effet!

Vous êtes à la recherche:

✦ D'un ou plusieurs numéros de 10 à 15 min, avec un peu de magie, d'imitation et tout plein d'autres choses pour re-dynamiser une soirée, un cabaret, la communion du p'tit dernier...???

MICHEL!

✦ D'un spectacle de 45-50 min (idéal pour la rue), où il peut se lâcher un peu plus, avec en cadeau chansonnette, mimes, etc... ??

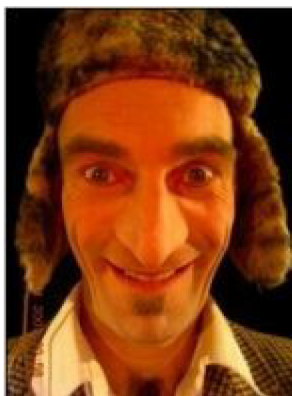
Encore MICHEL!!

✦ Vous êtes propriétaire ou responsable d'une petite salle ou d'un festival à Paris ou en région ? Vous cherchez un show d'une heure pour régaler votre aimable clientèle?

Et b'in là, qui c'est qui vous fait la totale? MICHEL!!!

Alors n'hésitez plus, appelez-nous, écrivez, visitez notre site Internet, harcelez-nous, on est là pour ça !

Et pour ceux qui n'achèteraient pas les yeux fermés : demandez notre DVD.





Ce spectacle a été primé à l'unanimité du jury lors du Coup de Chapeau 2004 (Toulouse).

Informations pratiques

Ça mange pas d'pain, solo clown tout public.

Espace scénique Minimum : 4 m. largeur / 3 m. profondeur / 3 m. hauteur

Durée : Spectacle élastique et modulable ; de 10 minutes à 1 heure, en un seul ou plusieurs passages.

Types de lieux : extérieur ou salle.

Jauge : environ 350 personnes maximum.

Installation : de une heure (en rue) à deux heures (en salle).

Démontage : 30 minutes (partout).

Régie : autonome son et lumière en rue. En salle, le plan feu sera fourni avec le contrat.

Conditions financières : nous consulter.

Et sur place... Repas et Hébergement pour une ou deux personnes selon le cas de figure (dans tous les cas dont un végétarien).